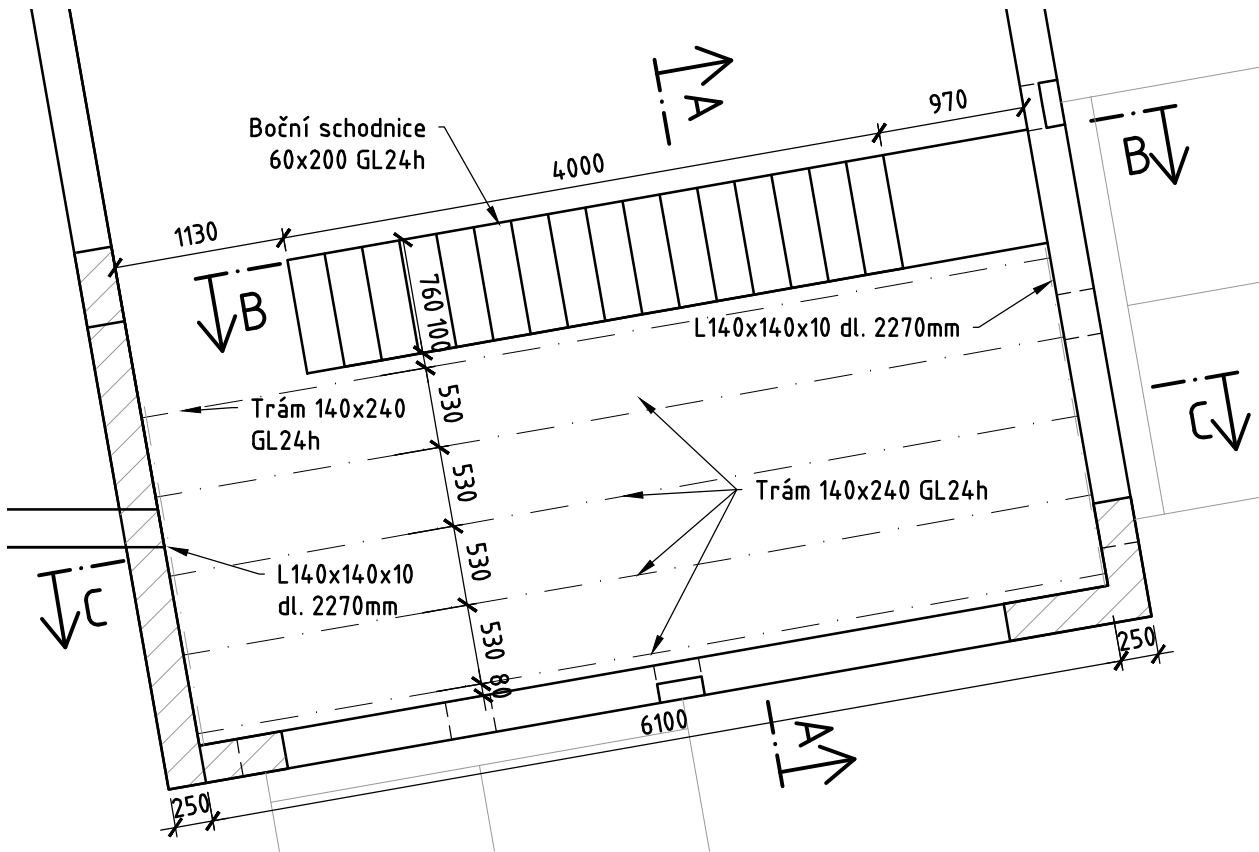


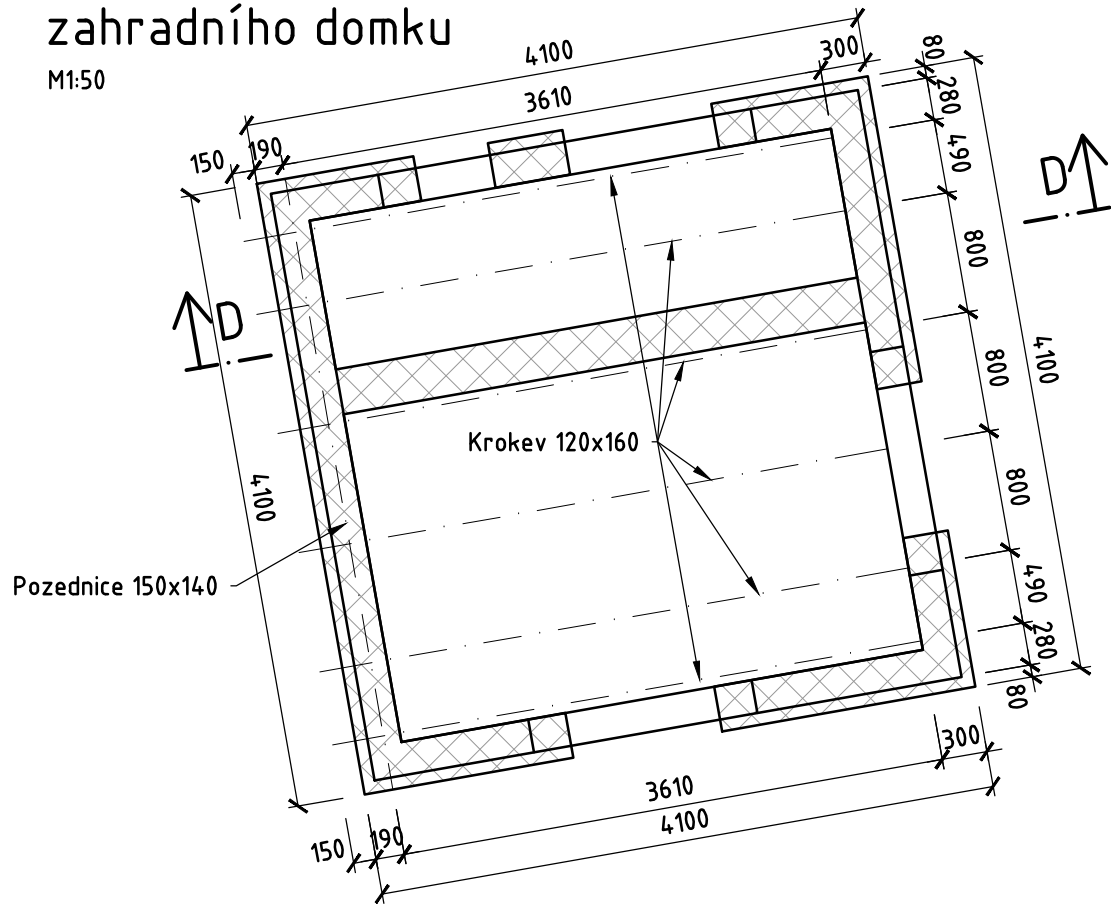
Dřevěné konstrukce 1NP

M1:50



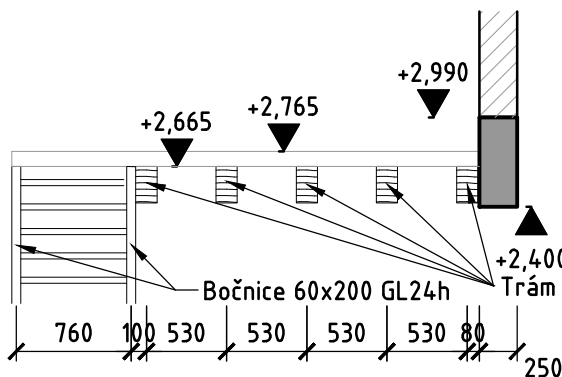
Dřevěná konstrukce
zahradního domku

M1:50



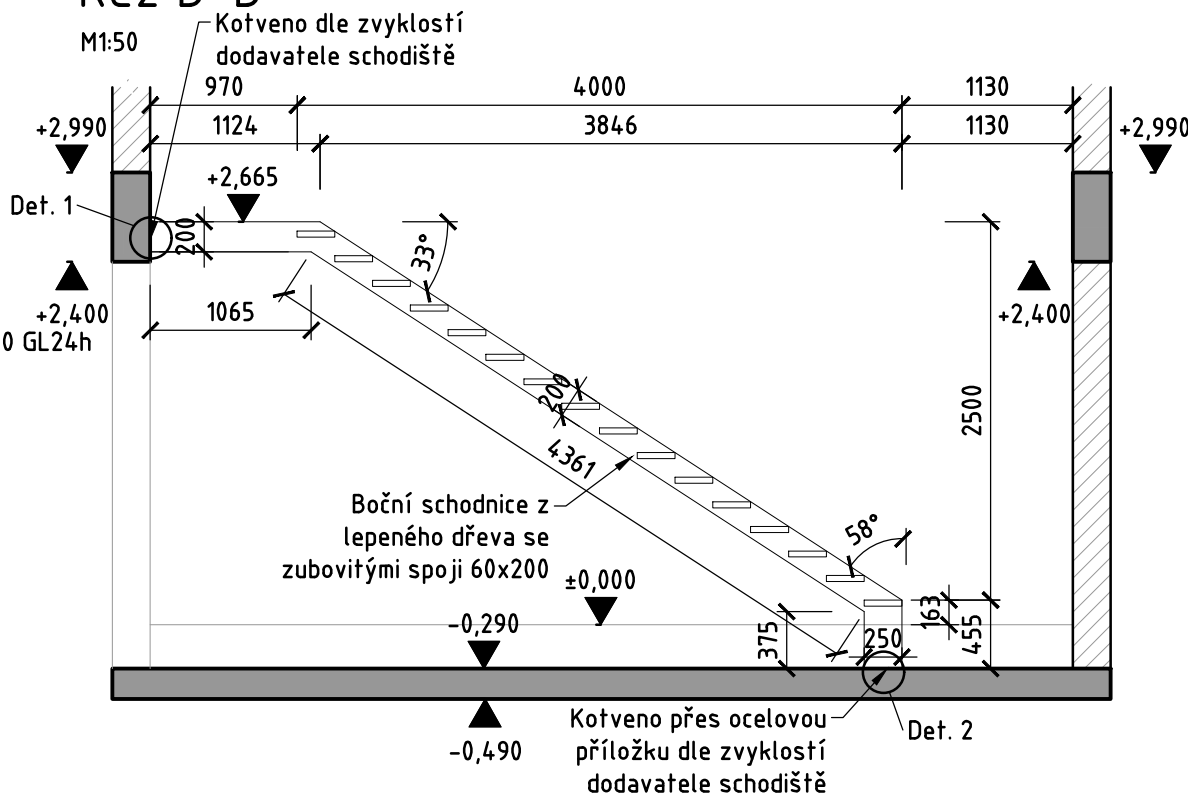
Řez A-A

M1:50



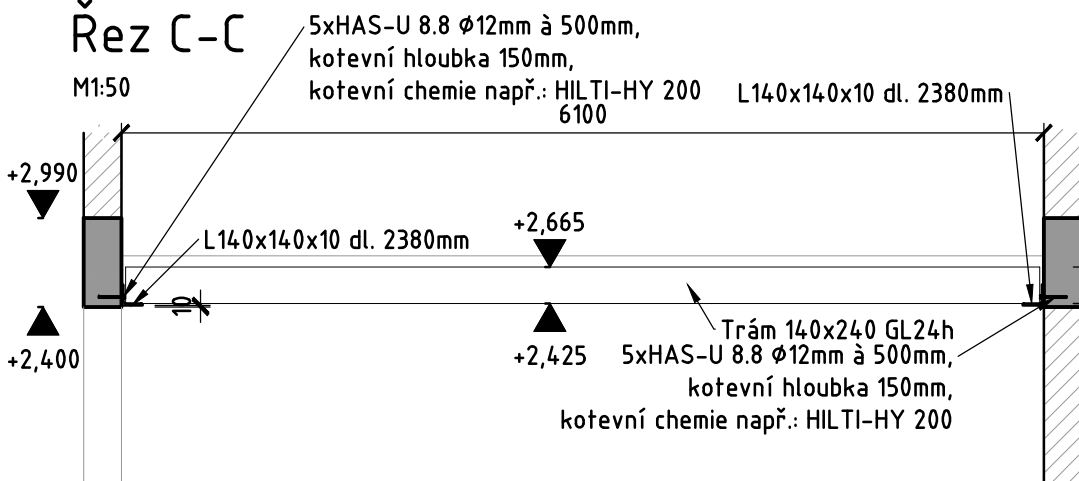
Řez B-B

M1:50



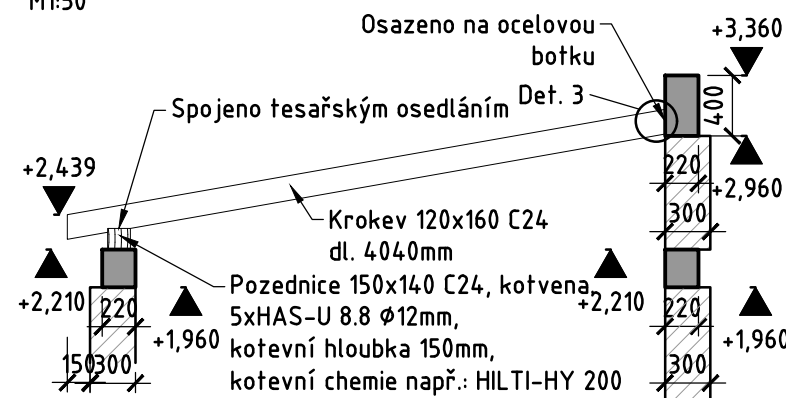
Řez C-C

M1:50



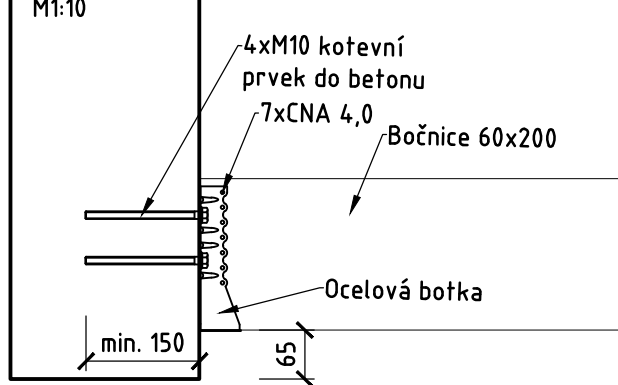
Řez D-D

M1:50



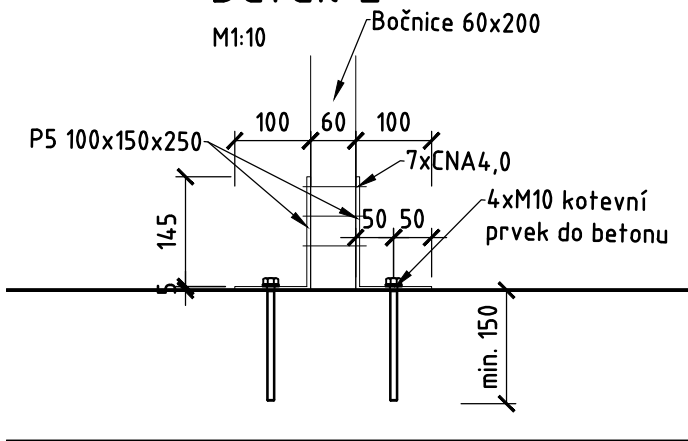
Detail 1

M1:10



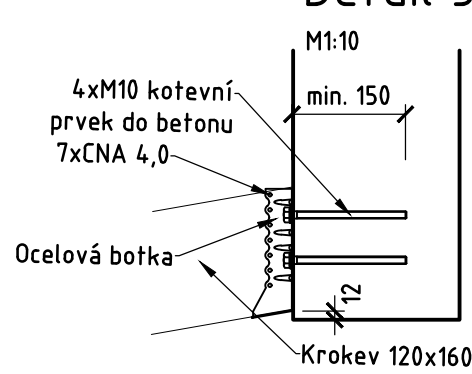
Detail 2

M1:10



Detail 3

M1:10



DŘEVENÉ KONSTRUKCE

popis	konstrukční prvek	délka/plocha	ks	celkem
		m/m ²		m ³
60/200	BOČNICE	1,200	2	2,40
40/250	STUPNĚ	0,010	16	0,16
140/240	TRÁM	6,100	5	1,02
150/140	POZEDNICE	4,100	1	0,09
120/160	KROKEV	4,040	6	0,47

OBJEM (m ³)	4,1
PROŘEZY (m ³)	0,4
CELKOVÝ OBJEM (m ³)	4,5

POZNÁMKA:

- Konstrukce je navržena na předpokládanou životnost 50let. Předpokládané životnosti bude dosaženo za předpokladu náležité a pravidelné údržby
- Pohledovost prvků, dle investora
- Před zabudováním dřevěných prvků je nutno provést fungicidní (biocidní) ochrany dřeva
- Vlhkost dřevěných konstrukcí nesmí ani krátkodobě převýšit 20% hmot. - kritickou hodnotou pro napadení dřeva křevokazými houbami
- Nedílnou součástí této dokumentace je technická zpráva
- Ocelové botky min. nosnost: Vrd=3,0kN u schodiště mezipatra
Vrd=5,8kN u krokví zahradního domku


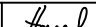


±0,000 = 294,40 m n.m., Bpv, JTSK

Výškový systém: Bpv
Souřadnicový systém: S-JTSK

D.1.2 - STAVEBNÉ KONSTRUKČNÍ ŘEŠENÍ

Objednatel:	MĚSTO TURNOV Antonína Dvořáka 335 511 01 Turnov
-------------	--

Zhotovitel:	Valbek, spol. s r.o. Vaňurova 505/17 460 07 Liberec 3
-------------	--

	Vypracoval	Ing. Petr Havel		Zak. číslo	24LI71001
	Tech. kontrola	Ing. Jiří Chodora		Datum	07/2024
	Zodp. projektant	Ing. Jiří Chodora		Stupeň	DPS
	<div>Akce</div> <div>PŘÍSTAVBA</div> <div>WALDORFSKÉ MŠ TURNOV</div>			Počet formátů	6 x A4
Měřítko				1 : 50	
Č. přílohy				Paré	
Zhotovitel: Valbek, spol. s r.o. Vaňurova 505/17 460 07 Liberec 3	Příloha			103	
DŘEVĚNÉ KONSTRUKCE 1NP					

LEGENDA MATERIÁLŮ:

- železobeton
- zdivo tl. 300mm
- zdivo tl. 250mm
- osy dřevěných prvků

MATERIÁLY:

dřevěné prvky(mezipatro): GL24h EN338
dřevěné prvky(střecha): C24 EN338